



**T.C.**  
**TOKAT GAZİOSMANPAŞA**  
**ÜNİVERSİTESİ**

**Niksar Uygulamalı Bilimler Fakültesi**

**2024 YILI BİRİM FAALİYET RAPORU**

**Ocak-2024**

## HARCAMA YETKİLİSİ SUNUŞU

Tokat Gaziosmanpaşa Üniversitesi Nıksar Uygulamalı Bilimler Fakültesi 09/05/2020 tarih ve 31122 Sayılı Resmi Gazete 'de Yayımlanan 2504 sayılı Cumhurbaşkanlığı Kararı gereğince Nıksar Uygulamalı Bilimler Yüksekokulu kapatılarak, Nıksar Uygulamalı Bilimler Fakültesi kurulmuş olup; 2021-2022 eğitim-öğretim yılında Halk ve İlişkiler Bölümü'ne öğrenci olarak öğretime devam etmektedir.

Nıksar Uygulamalı Bilimler Fakültesi, 819.064 m<sup>2</sup> kampüs alanında 89.460 m<sup>2</sup> lik çevrili alan ile 7.604 m<sup>2</sup> lik kapalı alanı Nıksar Meslek Yüksekokulu ile ortak kullanılarak Eğitim-Öğretimini sürdürmektedir.

Fakültemizde eğitim göreceğ öğrencilerimiz ilerleyen dönemlerde yapılacak ikili ve çok taraflı anlaşmalar sayesinde mesleki sektörlerin aradığı nitelikte teorik ve uygulama yeteneğine sahip elemanlar yetiştirerek, Erasmus ve Farabi gibi programlar ile hem Türkiye'de hem de Avrupa'daki üniversitelerde kendilerini geliştirmelerine imkân sağlanacaktır.

**Prof. Dr. Ahmet GÜVEN**

**Dekan**

|  |  |
|--|--|
| <b>SUNUŞ (HARCAMA YETKİLİSİ SUNUŞU)</b>                        |  |
| <b>İÇİNDEKİLER</b>   |  |
| <b>I- GENEL BİLGİLER</b>                                       |  |
| A- Misyon ve Vizyon  |  |
| B-Yetki, Görev ve Sorumluluklar                                |  |
| C- İdareye İlişkin Bilgiler                                    |  |
| 1- Fiziksel Yapı   |  |
| 2- Teşkilat Yapısı   |  |
| 3- Teknoloji ve Bilişim Altyapısı                              |  |
| 4- İnsan Kaynakları  |  |
| 5- Sunulan Hizmetler   |  |
| D- Diğer Hususlar  |  |
| <b>II- AMAÇLAR VE HEDEFLER</b>                                 |  |
| A- Temel Politika ve Öncelikler                                |  |
| B- İdarenin Stratejik Planında Yer Alan Amaç ve Hedefler       |  |
| C- Diğer Hususlar  |  |
| <b>III- FAALİYETLERE İLİŞKİN BİLGİ VE DEĞERLENDİRMELER</b>     |  |
| A- Mali Bilgiler   |  |
| 1-Bütçe Uygulama Sonuçları                                     |  |
| 2-Temel Mali Tablolara İlişkin Açıklamalar                     |  |
| 3-Mali Denetim Sonuçları                                       |  |
| 4- Diğer Hususlar  |  |
| <b>IV- KURUMSAL KABİLİYET VE KAPASİTENİN DEĞERLENDİRİLMESİ</b> |  |
| A- Üstünlükler   |  |
| B- Zayıflıklar   |  |
| C- Değerlendirme   |  |
| <b>V- ÖNERİ VE TEDBİRLER</b>                                   |  |
| EK   |  |
| Harcama Yetkilisinin İç Kontrol Güvence Beyanı                 |  |
|  |  |

## **I-GENEL BİLGİLER**

### **A- Misyon ve Vizyon**

#### **Misyon**

Fakültemiz, küreselleşmenin beraberinde getirdiği rekabetçi uluslararası düzeyde araştırmacı, yenilikçi, rekabetçi yönü güçlü, hem bilgiye ulaşma hem de eldeki verileri etkin kullanabilme yeterliliğine sahip ulusal ve uluslararası ortamda faaliyet gösterebilecek bilgi, iletişim araçlarını etkili kullanabilme yetisine sahip uzman insan gücünün yetiştirilmesini hedeflenmektedir.

#### **Vizyon**

Fakültemiz hem öğretim elemanlarının hem de öğrencilerinin alanlarında sürekli çalışma ve üretme çabası içinde olduğu, şehir-üniversite iletişimini en üst seviyeye çıkararak bulunduğu bölgenin sosyo-ekonomik gelişimine katkı sağlayacak ulusal ve küresel proje ve bilimsel çalışmalarla sanayi destekli sektörlerle artı değerler katacak hedefleri barındırmaktadır.

### **B- Yetki, Görev ve Sorumluluklar**

T.C. Anayasası ve diğer Yasalar ile Rektörlüğümüze tanınan yetkiler çerçevesinde Tokat Gaziosmanpaşa Üniversitesi Rektörü'nün atamış olduğu; yetki paylaşımını akademik ve idari konularda Fakülte Dekanı, idari konularda Fakülte Sekreteri sağlamaktadır.

Fakülte iş ve işlemleri Yasalar ile belirlenmiş görev ve sorumluluk içerisinde Yükseköğretim Kurulunca atanan Dekan, akademik ve idari işlerin daha düzgün ve hızlı yürümesi amacı ile idari konularda Fakülte Sekreteri koordineli olarak yürütülmektedir.

### **C- İdareye İlişkin Bilgiler**

#### **1- Fiziksel Yapı**

2- Niksar Uygulamalı Bilimler Fakültesi, 89.460 m<sup>2</sup> bir kampüs alanı üzerine kurulu olup,7.604 m<sup>2</sup> kapalı alana sahiptir. Fakültemize ait hizmet binamız zeminle beraber dört katlıdır. Aynı bina içerisinde Niksar Meslek Yüksekokulu ile ortak kullanılmaktadır.

**Tablo 1: Kapalı Alanlarının Dağılımı**

| Yerleşke Adı                    | Kapalı Alan (m <sup>2</sup> ) |       | Toplam (m <sup>2</sup> ) |
|---------------------------------|-------------------------------|-------|--------------------------|
|                                 | Üniversite                    | Diğer |                          |
| Taşçıftlık Yerleşkesi           |                               |       |                          |
| Ali Şevki Ereğ Şehir Yerleşkesi |                               |       |                          |
| Niksar Uyg.Bil.Fakültesi        | 7604 m <sup>2</sup>           |       | 7604 m <sup>2</sup>      |
| <b>Toplam</b>                   |                               |       |                          |

**Tablo 2: Kapalı Mekanların Hizmet Alanlarına Göre Dağılımı**

| Hizmet Alanı                        | Taşçıftlık Yerleşkesi | Şehir Yerleşkesi | İlçe Okulları Yerleşkesi | Toplam (m <sup>2</sup> ) |
|-------------------------------------|-----------------------|------------------|--------------------------|--------------------------|
| Eğitim                              |                       |                  |                          |                          |
| Sağlık                              |                       |                  |                          |                          |
| Beslenme                            |                       |                  |                          |                          |
| Kültür                              |                       |                  |                          |                          |
| Spor                                |                       |                  |                          |                          |
| Diğer (idari, tesis , depo, lojman) |                       |                  |                          |                          |
| <b>Toplam</b>                       |                       |                  |                          |                          |

**Tablo 3: Taşınmazların Dağılımı**

| Yerleşke Adı                           | Mülkiyet Durumuna Göre Taşınmaz Alanı (Arsa-Arazi) (m <sup>2</sup> ) |                      |   | Toplam (m <sup>2</sup> ) |
|--|--|----------------------|---|--------------------------|
|  | Tapulu Taşınmazlar (Arsa-Arazi)                                      | Tahsisli Taşınmazlar | Diğer (Kurum ve Kuruluşlardan Tahsisli olanlar) |                          |
| Taşçıftlık Yerleşkesi                  |  |                      |   |                          |
| Sağlık Araştırma ve Uygulama Hastanesi |  |                      |   |                          |
| Lojmanlar                              |  |                      |   |                          |
| Turhal Yerleşkesi                      |  |                      |   |                          |
| Zile Yerleşkesi                        |  |                      |   |                          |
| Erbaa Yerleşkesi                       |  |                      |   |                          |
| Niksar Yerleşkesi                      |  |                      |   |                          |
| Reşadiye MYO                           |  |                      |   |                          |
| Almus MYO                              |  |                      |   |                          |
| Artova MYO                             |  |                      |   |                          |
| Pazar MYO                              |  |                      |   |                          |
| <b>Toplam</b>                          |  |                      |   |                          |



| Birimler                               | Mevcut Fiziki Kapalı Alanlar (m <sup>2</sup> ) |                 |               |                   |         |          |                   |                     |                       |                          |
|--|--|-----------------|---------------|-------------------|---------|----------|-------------------|---------------------|-----------------------|--------------------------|
|  | İdari Binalar                                  | Eğitim Alanları |               | Sosyal Alanlar    |         |          | Sirkülasyon Alanı | Spor Alanları       |                       | Toplam (m <sup>2</sup> ) |
|  |  | Derslik         | Labo Ratu Var | Kantin Kafeteriya | Loj Man | Yurt Lar |                   | Açık Spor Tesisleri | Kapalı Spor Tesisleri |                          |
| Ali Şevki Ereğ Yerleşkesi Isı Merkezi  |  |                 |               |                   |         |          |                   |                     |                       |                          |
| Meydan lojmanları                      |  |                 |               |                   |         |          |                   |                     |                       |                          |
| Fidanlık lojmanları                    |  |                 |               |                   |         |          |                   |                     |                       |                          |
| Zile Dinçerler Tur.İşl.ve Otel.Yük.Ok. |  |                 |               |                   |         |          |                   |                     |                       |                          |
| Zile Meslek Yüksekokulu                |  |                 |               |                   |         |          |                   |                     |                       |                          |
| Turhal Meslek Yüksekokulu              |  |                 |               |                   |         |          |                   |                     |                       |                          |
| Turhal Sağlık Hizmetleri MYO           |  |                 |               |                   |         |          |                   |                     |                       |                          |
| Niksar Uygulamalı Bilimler Fakültesi   | 1(*)   | 19(*)           | 5             | 1(*)              | 0       | 0        | 0                 | 2(*)                | 0                     | 7604 M <sup>2</sup>      |
| Niksar MYO                             |  |                 |               |                   |         |          |                   |                     |                       |                          |
| Erbaa Sağlık Yüksekokulu               |  |                 |               |                   |         |          |                   |                     |                       |                          |
| Erbaa Meslek Yüksekokulu               |  |                 |               |                   |         |          |                   |                     |                       |                          |
| Erbaa Sağlık Hizmetleri MYO            |  |                 |               |                   |         |          |                   |                     |                       |                          |
| Reşadiye Meslek Yüksekokulu            |  |                 |               |                   |         |          |                   |                     |                       |                          |
| Almus Meslek Yüksekokulu               |  |                 |               |                   |         |          |                   |                     |                       |                          |
| Artova Meslek Yüksekokulu              |  |                 |               |                   |         |          |                   |                     |                       |                          |
| Pazar Meslek Yüksekokulu               |  |                 |               |                   |         |          |                   |                     |                       |                          |
| Genel Toplam                           |  |                 |               |                   |         |          |                   |                     |                       |                          |

(\* ) Niksar MYO ile ortak kullanılmaktadır.

### 1.1-Eğitim Alanları Derslikler

| Eğitim Alanı/ adet                           | Kapasite 0-50 | Kapasite 51-75 | Kapasite 76-100 | Kapasite 101-150 | Kapasite 151-250 | Kapasite 251-Üzeri | Toplam |
|--|---------------|----------------|-----------------|------------------|------------------|--------------------|--------|
| Amfi   |               |                |                 | 2(*)             |                  |                    | 2      |
| Sınıf  | 6(*)          | 7(*)           | 6(*)            |                  |                  |                    | 19     |
| Araştırma Laboratuvarı                       |               |                |                 |                  |                  |                    |        |
| Bilgisayar Laboratuvarı                      | 3(*)          |                |                 |                  |                  |                    | 3      |
| Eğitim Laboratuvarı                          | 2(*)          |                |                 |                  |                  |                    | 2      |
| Eğitim Fak. Resim Atölye Çalışma Sınıfları   |               |                |                 |                  |                  |                    |        |
| Eğitim Fak. Bireysel Müzik Çalışma Sınıfları |               |                |                 |                  |                  |                    |        |
| Devlet Konservatuvarı Bireysel               |               |                |                 |                  |                  |                    |        |

|                                |  |  |  |  |  |  |  |
|--------------------------------|--|--|--|--|--|--|--|
| <b>Müzik Çalışma Sınıfları</b> |  |  |  |  |  |  |  |
|                                |  |  |  |  |  |  |  |

(\*) Nksar MYO ile ortak kullanılmaktadır.

**Tablo 1.1.1. Laboratuvar Adı**

| <b>Sıra No</b> | <b>Bölüm Adı</b>                       | <b>Laboratuvar Adı</b>    |
|----------------|--|---------------------------|
| <b>1</b>       | Halkla İlişkiler ve Reklamcılık Bölümü | Bilgisayar Laboratuvarı-2 |
| <b>2</b>       |  |                           |
| <b>3</b>       |  |                           |
| <b>4</b>       |  |                           |
| <b>..</b>      |  |                           |
| <b>..</b>      |  |                           |
| <b>..</b>      |  |                           |

(\*) Nksar MYO ile ortak kullanılmaktadır.

## 1.2- Sosyal Alanlar

### 1.2.1- Kantinler ve Kafeteryalar

| <b>Birim Adı</b>                           | <b>Kantin</b>      |                                    |                        | <b>Kafeterya</b>   |                                    |                        |
|--|--------------------|------------------------------------|------------------------|--------------------|------------------------------------|------------------------|
|  | <b>Sayı (Adet)</b> | <b>Kapalı Alan (m<sup>2</sup>)</b> | <b>Kapasite (Kişi)</b> | <b>Sayı (Adet)</b> | <b>Kapalı Alan (m<sup>2</sup>)</b> | <b>Kapasite (Kişi)</b> |
| <b>Taşçıiftlik Yerleşkesi</b>              |                    |                                    |                        |                    |                                    |                        |
| <b>Ali Şevki Ereğ Şehir Yerleşkesi (*)</b> |                    |                                    |                        |                    |                                    |                        |
| <b>Nksar Uyg. Bilimler Fak.</b>            | 1(*)               | 134.60(*)                          | 80(*)                  |                    |                                    |                        |
| <b>Toplam</b>                              |                    |                                    |                        |                    |                                    |                        |
|  |                    |                                    |                        |                    |                                    |                        |

(\*) Nksar MYO ile ortak kullanılmaktadır.

(\*)Ali Şevki Ereğ Yerleşkesi: Tıp Fakültesi, Diş Hekimliği Fakültesi ve Sağlık Araştırma ve Uygulama Hastanesi yer alır.



### 1.2.2- Yemekhaneler

| Birim Adı                           | Öğrenci Yemekhanesi |                               |                 | Personel Yemekhanesi |                               |                 |
|-------------------------------------|---------------------|-------------------------------|-----------------|----------------------|-------------------------------|-----------------|
|                                     | Sayı (Adet)         | Kapalı Alan (m <sup>2</sup> ) | Kapasite (Kişi) | Sayı (Adet)          | Kapalı Alan (m <sup>2</sup> ) | Kapasite (Kişi) |
| Taşlıçiftlik Yerleşkesi             |                     |                               |                 |                      |                               |                 |
| Ali Şevki Erek Şehir Yerleşkesi (*) |                     |                               |                 |                      |                               |                 |
| Niksar Uyg. Bil.Fak.                | 1(*)                | 715,24(*)                     | 336(*)          | 1(*)                 | 279,84(*)                     | 68(*)           |
|                                     |                     |                               |                 |                      |                               |                 |
| <b>Toplam</b>                       |                     |                               |                 |                      |                               |                 |
|                                     |                     |                               |                 |                      |                               |                 |

(\*) Niksar MYO ile ortak kullanılmaktadır.

(\*)Ali Şevki Erek Yerleşkesi: Tıp Fakültesi, Diş Hekimliği Fakültesi ve Sağlık Araştırma ve Uygulama Hastanesi yer alır.

### 1.2.3- Konukevi

|  | Sayı ( Adet) | Kapasite (Kişi) |
|--|--------------|-----------------|
| <b>Konukevi (Taşlıçiftlik Yerleşkesi-Sağlık Kültür ve Spor Daire Başkanlığı)</b> |              |                 |
|  |              |                 |

### 1.2.4- Eğitim ve Dinlenme Tesisleri

|  | Sayı ( Adet) | Kapasite (Kişi) |
|--|--------------|-----------------|
| <b>Uygulama Oteli (Zile Dinçerler Turizm İşletmeçiliği ve Otelçilik Yüksekokulu)</b> |              |                 |
|  |              |                 |

### 1.2.5- Lojmanlar

| Birim Adı           | Daire Sayısı<br>( Adet) | Alan (m <sup>2</sup> ) | Boş Daire<br>(Adet) |
|---------------------|-------------------------|------------------------|---------------------|
| Fidanlık Lojmanları |                         |                        |                     |
| Meydan lojmanları   |                         |                        |                     |
| <b>Toplam</b>       |                         |                        |                     |

### 1.2.6- Açık ve Kapalı Spor Tesisleri

| Birim Adı                                     | Kapalı Spor Tesisleri |                        | Açık Spor Tesisleri |                        |
|---|-----------------------|------------------------|---------------------|------------------------|
|   | Sayı<br>(Adet)        | Alan (m <sup>2</sup> ) | Sayı<br>(Adet)      | Alan (m <sup>2</sup> ) |
| Taşlıçiftlik Yerleşkesi (kapalı spor salonu)  |                       |                        |                     |                        |
| Taşlıçiftlik Yerleşkesi (kapalı Yüzme Havuzu) |                       |                        |                     |                        |
| Taşlıçiftlik Yerleşkesi (açık alan)           |                       |                        |                     |                        |
| Taşlıçiftlik Yerleşkesi (Eğitim Fak.)         |                       |                        |                     |                        |
| Tıp Fakültesi                                 |                       |                        |                     |                        |
| Niksar Uyg. Bil Fak.                          |                       |                        | 2(*)                | 2010(*)                |
| <b>Toplam</b>                                 |                       |                        |                     |                        |

(\*) Niksar MYO ile ortak kullanılmaktadır.

### 1.2.7- Toplantı-Konferans Salonları

|                     | Kapasite<br>0-50 | Kapasite<br>51-75 | Kapasite<br>76-100 | Kapasite<br>101-150 | Kapasite<br>151-250 | Kapasite<br>251-<br>Üzeri |
|---------------------|------------------|-------------------|--------------------|---------------------|---------------------|---------------------------|
| Toplantı<br>Salonu  |                  |                   |                    | 1(*)                |                     |                           |
| Konferans<br>Salonu |                  |                   |                    | 1(*)                |                     |                           |
| Toplam              |                  |                   |                    | 2(*)                |                     |                           |

(\*) Nksar MYO ile ortak kullanılmaktadır.

### 1.2.8- Öğrenci Kulüpleri, Okul Öncesi Anaokulu ve Öğrenci Yurtları

| Öğrenci<br>Kulüpleri |                           | Okul Öncesi Anaokulu |                           |                    | Öğrenci Yurtları |                           |                    |
|----------------------|---------------------------|----------------------|---------------------------|--------------------|------------------|---------------------------|--------------------|
| Sayı<br>(Adet)       | Alan<br>(m <sup>2</sup> ) | Sayı<br>(Adet)       | Alan<br>(m <sup>2</sup> ) | Kapasite<br>(Kişi) | Sayı<br>(Adet)   | Alan<br>(m <sup>2</sup> ) | Kapasite<br>(Kişi) |
|                      |                           |                      |                           |                    |                  |                           |                    |
|                      |                           |                      |                           |                    |                  |                           |                    |

### 1.3- Hizmet Alanları

#### 1.3.1- Akademik Personel Hizmet Alanları

|               | Sayı (adet) | Alan (m2)            | Kullanan Sayısı ( kişi) |
|---------------|-------------|----------------------|-------------------------|
| Çalışma Odası | 5           | 87,50 m <sup>2</sup> | 6                       |
|               |             |                      |                         |

#### 1.3.2- İdari Personel Hizmet Alanları

|               | Sayı(adet) | Alan(m2)             | Kullanan Sayısı (kişi) |
|---------------|------------|----------------------|------------------------|
| Servis        |            |                      |                        |
| Çalışma Odası | 4          | 77,42 m <sup>2</sup> | 6                      |
| Toplam        | 4          | 77,42 m <sup>2</sup> | 6                      |

#### 1.4- Ambar, Arşiv ve Atölye Alanları

|                                 | Ambar      |          | Arşiv      |          | Atölye     |          |
|---------------------------------|------------|----------|------------|----------|------------|----------|
|                                 | Sayı(adet) | Alan(m2) | Sayı(adet) | Alan(m2) | Sayı(adet) | Alan(m2) |
| Taşçıftlık Yerleşkesi           |            |          |            |          |            |          |
| Ali Şevki Ereğ Şehir Yerleşkesi |            |          |            |          |            |          |
| İlçe Yerleşkeleri               |            |          |            |          |            |          |
| <b>Toplam</b>                   |            |          |            |          |            |          |

#### 1.5- Hastane Alanları

| Birim                      | Sağlık Araştırma ve Uygulama Merkezi/Hastanesi |                               | Diş Hekimliği Fakültesi Poliklinik |                               |
|----------------------------|--|-------------------------------|------------------------------------|-------------------------------|
|                            | Sayı (Adet)                                    | Kapalı Alan (m <sup>2</sup> ) | Sayı (Adet)                        | Kapalı Alan (m <sup>2</sup> ) |
| Acil Servis                |  |                               |                                    |                               |
| Anjiyo Ünitesi             |  |                               |                                    |                               |
| Yoğun Bakım                |  |                               |                                    |                               |
| Ameliyathane               |  |                               |                                    |                               |
| Klinik                     |  |                               |                                    |                               |
| Laboratuvar                |  |                               |                                    |                               |
| Eczane                     |  |                               |                                    |                               |
| Radyoloji Alanı            |  |                               |                                    |                               |
| Nükleer Tıp Alanı          |  |                               |                                    |                               |
| Sterilizasyon Alanı        |  |                               |                                    |                               |
| Mutfak                     |  |                               |                                    |                               |
| Çamaşırhane                |  |                               |                                    |                               |
| Teknik Servis              |  |                               |                                    |                               |
| Diyaliz Merkezi            |  |                               |                                    |                               |
| Diğerleri                  |  |                               |                                    |                               |
| <b>Toplam Kapalı Alanı</b> |  |                               |                                    |                               |

## 1.6- Taşıtlar

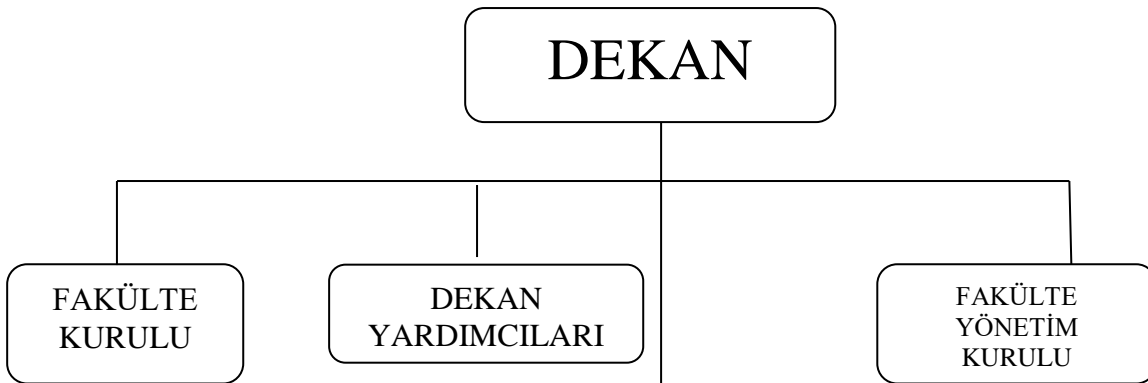
| Mevcut Taşıtlar | Plaka | Sayı (Adet) |
|-----------------|-------|-------------|
| Ambülans        |       |             |
| Kamyon          |       |             |
| Kamyonet        |       |             |
| Minibüs         |       |             |
| Otobüs          |       |             |
| Otomobil        |       |             |
| Toplam          |       |             |

## 2- Teşkilat Yapısı

Fakülte organları, Fakülte Dekanı, Fakülte kurulu ve Fakülte yönetim kuruludur. Dekanlar Yükseköğretim Kurulu tarafından üç yıllığına atanır.

Niksar Uygulamalı Bilimler Fakültesi İdari Yapısı, Tokat Gaziosmanpaşa Üniversitesi Rektörlüğüne bağlı olarak Fakülte Dekanı, Fakülte Dekan Yardımcıları, Öğretim Elemanları, Fakülte Sekreteri, Memur ve Büro İşçilerinden oluşmakta olup, 6 akademik personel 1 Fakülte sekreteri, 4 idari personel, 8 kadrolu güvenlik personeli, 2 adet hizmetli ve 2 adet (4-d) sürekli işçi temizlik personeli (görevlendirme) olmak üzere toplam 23 personele sahiptir.

( Teşkilat şeması )



HALKLA İLİŐKİLER VE  
REKLAMCILIK BÖLÜMÜ

FAKÜLTE  
SEKRETERİ

İDARİ  
PERSONEL

TEMİZLİK  
PERSONELİ

GÜVENLİK  
PERSONELİ

### 3- Teknoloji ve Bilişim Altyapısı

Ayrıntı: Bilgi İşlem Daire Başkanlığı Teknoloji ve Bilişim altyapısı hakkında açıklama yazacaktır.

.....  
.....

#### 3.1- Yazılımlar

| Yazılım Adı | Kullanan Birim |
|-------------|----------------|
|             |                |
|             |                |
|             |                |
|             |                |
|             |                |
|             |                |
|             |                |

#### 3.2- Bilgisayarlar

|                        | İdari Amaçlı Sayı (adet) | Eğitim Amaçlı Sayı(adet) | Araştırma Amaçlı Sayı(adet) | Toplam    |
|------------------------|--------------------------|--------------------------|-----------------------------|-----------|
| Masaüstü Bilgisayar    | 9                        | 45                       |                             | 54        |
| Netbook                |                          |                          |                             |           |
| Taşınabilir Bilgisayar | 1                        |                          |                             |           |
| <b>Toplam</b>          | <b>10</b>                | <b>45</b>                |                             | <b>55</b> |

#### 3.3- Kütüphane Kaynakları

| Bilgi Kaynakları                    | Sayı (Adet) |
|-------------------------------------|-------------|
| Basılı Kitap                        | 2614        |
| Elektronik Kitap                    |             |
| Satın Alınan Veri tabanı            |             |
| ULAKBİM Veri Tabanı                 |             |
| Tez                                 |             |
| Seminer çalışması                   |             |
| Ciltli Dergi                        |             |
| Aboneliği Devam Eden Dergi (Online) |             |
| CD Room                             |             |
| e-dergi                             |             |

### 3.4- Diğer Bilgi ve Teknolojik Kaynaklar

| Cinsi                                 | İdari Amaçlı (Adet) | Eğitim Amaçlı (Adet) | Araştırma Amaçlı (Adet) |
|---------------------------------------|---------------------|----------------------|-------------------------|
| Akıllı Masa                           | 5(*)                |                      |                         |
| Akıllı Tahta                          |                     |                      |                         |
| Barkod Okuyucu                        |                     |                      |                         |
| Barkod Yazıcısı                       |                     |                      |                         |
| Baskı Makinesi                        |                     |                      |                         |
| DVD'ler                               |                     |                      |                         |
| Episkop                               |                     |                      |                         |
| Faks                                  | 1(*)                |                      |                         |
| Fotoğraf Makinesi                     |                     |                      |                         |
| Fotokopi Makinesi                     |                     |                      |                         |
| Görme Engelliler İçin Doküman Okuyucu |                     |                      |                         |
| Kameralar                             | 47(*)               |                      |                         |
| Mikroskoplar                          |                     |                      |                         |
| Müzik Setleri                         |                     |                      |                         |
| Optik Okuyucu                         |                     |                      |                         |
| Projeksiyon                           | 27(*)               |                      |                         |
| Slayt Makinası                        |                     |                      |                         |
| Tarayıcılar                           | 2                   |                      |                         |
| Televizyonlar                         |                     |                      |                         |
| Tepegöz                               |                     |                      |                         |
| Yazıcı                                | 4                   |                      |                         |
|                                       |                     |                      |                         |

(\*) Niksar MYO ile ortak kullanılmaktadır.



#### 4- İnsan Kaynakları

##### 4.1- Akademik Personel

| Akademik Personel             |                                 |     |          |                                  |              |
|-------------------------------|---------------------------------|-----|----------|----------------------------------|--------------|
|                               | Kadroların Doluluk Oranına Göre |     |          | Kadroların İstihdam Şekline Göre |              |
|                               | Dolu                            | Boş | Toplam   | Tam Zamanlı                      | Yarı Zamanlı |
| <b>Profesör</b>               | 1                               |     | 1        | 1                                | 0            |
| <b>Doçent</b>                 | 2                               |     | 2        | 2                                | 0            |
| <b>Dr. Öğretim Üyesi</b>      | 3                               |     | 3        | 3                                | 0            |
| <b>Öğretim Görevlisi</b>      | 0                               | 0   | 0        | 0                                | 0            |
| <b>Araştırma Görevlisi(*)</b> | 0                               | 0   | 0        | 0                                | 0            |
| <b>Toplam</b>                 | <b>3</b>                        |     | <b>6</b> | <b>6</b>                         | <b>0</b>     |

(\*) 2547 sayılı Kanunun ..... maddesi gereğince .... araştırma görevlisinin kadrosu geçici olarak başka üniversitelere aktarılmıştır.

##### 4.2- Yabancı Uyruklu Akademik Personel

| Yabancı Uyruklu Öğretim Elemanları |          |              |                |
|------------------------------------|----------|--------------|----------------|
| Unvan                              | Sayı     | Geldiği Ülke | Çalıştığı Okul |
| <b>Profesör</b>                    | 0        |              |                |
| <b>Doçent</b>                      | 0        |              |                |
| <b>Dr. Öğretim Üyesi</b>           | 0        |              |                |
| <b>Öğretim Görevlisi</b>           | 0        |              |                |
|                                    | 0        |              |                |
| <b>Toplam</b>                      | <b>0</b> |              |                |

#### 4.3- Diğer Üniversitelerde Görevlendirilen Akademik Personel

| Diğer Üniversitelerde Görevlendirilen Akademik Personel |      |                    |       |                                      |
|---|------|--------------------|-------|--------------------------------------|
| Unvan   | Sayı | Bağlı Olduğu Birim | Bölüm | Görevlendirildiği Üniversite - Kurum |
| Profesör  |      |                    |       |                                      |
| Doçent  |      |                    |       |                                      |
| Dr. Öğretim Üyesi                                       |      |                    |       |                                      |
| Öğretim Görevlisi                                       |      |                    |       |                                      |
| Araştırma Görevlisi                                     |      |                    |       |                                      |
| Toplam  |      |                    |       |                                      |

#### 4.4- Başka Üniversitelerden Kurumda Görevlendirilen Akademik Personel

| Başka Üniversitelerden Kurumda Görevlendirilen Akademik Personel |      |                |       |                    |
|--|------|----------------|-------|--------------------|
| Unvan  | Sayı | Çalıştığı okul | Bölüm | Geldiği Üniversite |
|  |      |                |       |                    |
|  |      |                |       |                    |
|  |      |                |       |                    |
| Toplam   |      |                |       |                    |

#### 4.5- Akademik Personelin Yaş İtibarıyla Dağılımı

| Akademik Personelin Yaş İtibarıyla Dağılımı |           |           |           |           |           |           |
|---|-----------|-----------|-----------|-----------|-----------|-----------|
|   | 21-25 Yaş | 26-30 Yaş | 31-35 Yaş | 36-40 Yaş | 41-50 Yaş | 51- Üzeri |
| Kişi Sayısı                                 |           |           |           | 4         | 2         |           |
| %   |           |           |           | 66,67     | 33,33     |           |

#### 4.6- İdari Personel

| İdari Personel (Kadroların Doluluk Oranına Göre) |      |     |        |
|--|------|-----|--------|
|  | Dolu | Boş | Toplam |
| Genel İdare Hizmetleri Sınıfı                    |      |     |        |
| Sağlık Hizmetleri Sınıfı                         |      |     |        |
| Teknik Hizmetler Sınıfı                          |      |     |        |
| Eğitim ve Öğretim Hizmetleri Sınıfı              |      |     |        |
| Avukatlık Hizmetleri Sınıfı                      |      |     |        |
| Din Hizmetleri Sınıfı                            |      |     |        |
| Yardımcı Hizmetler                               |      |     |        |
| Toplam   |      |     |        |

#### 4.7- İdari Personelin Eğitim Durumu

| İdari Personelin Eğitim Durumu |            |      |           |        |                          |
|--------------------------------|------------|------|-----------|--------|--------------------------|
|                                | İlköğretim | Lise | Ön Lisans | Lisans | Yüksek Lisans ve Doktora |
| Kişi Sayısı                    | 2          | 1    | 3         | 9      |                          |
| %                              | 13,33      | 6,66 | 20        | 60     |                          |

#### 4.8- İdari Personelin Hizmet Süreleri

| İdari Personelin Hizmet Süresi |         |         |          |           |            |          |
|--------------------------------|---------|---------|----------|-----------|------------|----------|
|                                | 1-3 Yıl | 4-6 Yıl | 7-10 Yıl | 11-15 Yıl | 16 -20 Yıl | 21-Üzeri |
| Kişi Sayısı                    | 2       | 2       | 1        | -         | 1          | 9        |
| %                              | 13,33   | 13,33   | 6,66     |           | 6,66       | 60       |

#### 4.9- İdari Personelin Yaş İtibarıyla Dağılımı

| İdari Personelin Yaş İtibarıyla Dağılımı |             |           |           |           |           |           |              |
|--|-------------|-----------|-----------|-----------|-----------|-----------|--------------|
|  | 21 Yaş Altı | 21-25 Yaş | 26-30 Yaş | 31-35 Yaş | 36-40 Yaş | 41-50 Yaş | 51 Yaş Üzeri |
| Kişi Sayısı                              | 0           | 1         | 1         | 1         | 1         | 5         | 6            |
| %  | 0           | 6,66      | 6,66      | 6,66      | 6,66      | 33,33     | 40           |

#### 4.10- Personelin Cinsiyet Dağılımı

|                   | Kadın | Erkek | Toplam | K%    | E%    |
|-------------------|-------|-------|--------|-------|-------|
| Akademik Personel | 0     | 6     | 6      | 0     | 100   |
| İdari Personel    | 2     | 13    | 15     | 13,33 | 86,66 |
| Toplam            | 2     | 19    | 21     | 9,52  | 90,47 |

#### 4.11- İşçiler

| Sözleşmeli Personel ve Sürekli İşçilerin Çalıştıkları Pozisyona Göre Dağılımı |      |     |        |
|---|------|-----|--------|
|   | Dolu | Boş | Toplam |
| 657 sayılı Kanun 4/B ile Çalışan Personel (Döner Sermaye İşletme Md.)         |      |     |        |
| 657 sayılı Kanun 4/B ile Çalışan Personel (Rektörlük)                         |      |     |        |
| 657 sayılı Kanun 4/D ile Çalışan Personel(Döner Sermaye İşletme Md.)          |      |     |        |
| 657 sayılı Kanun 4/D ile Çalışan Personel(Rektörlük)                          |      |     |        |
| Toplam  |      |     |        |
|   |      |     |        |

#### 4.12- Sözleşmeli Personel ve Sürekli İşçilerin Hizmet Süreleri

| Sözleşmeli Personel ve Sürekli İşçilerin Hizmet Süreleri |         |         |          |           |            |          |
|--|---------|---------|----------|-----------|------------|----------|
| Sözleşmeli Personel Hizmet Süreleri (657sK-4/B)          |         |         |          |           |            |          |
|  | 1-3 Yıl | 4-6 Yıl | 7-10 Yıl | 11-15 Yıl | 16 -20 Yıl | 21-Üzeri |
| Kişi Sayısı  |         |         |          |           |            |          |
| %  |         |         |          |           |            |          |
| Sürekli İşçilerin Hizmet Süreleri (657sK-4/D)            |         |         |          |           |            |          |
| Kişi Sayısı  |         |         | 1        | 1         |            |          |
| %  |         |         | 100      | 100       |            |          |
|  |         |         |          |           |            |          |

#### 4.13— Sözleşmeli Personel ve Sürekli İşçilerin Yaş İtibariyle Dağılımı

| Sözleşmeli Personel ve Sürekli İşçilerin Yaş İtibariyle Dağılımı |             |           |           |           |           |           |              |
|--|-------------|-----------|-----------|-----------|-----------|-----------|--------------|
| Sözleşmeli Personel Yaş İtibariyle Dağılımı (657sK-4/B)          |             |           |           |           |           |           |              |
|  | 21 Yaş Altı | 21-25 Yaş | 26-30 Yaş | 31-35 Yaş | 36-40 Yaş | 41-50 Yaş | 51 Yaş üzeri |
| Kişi Sayısı  |             |           |           |           |           |           |              |
| %  |             |           |           |           |           |           |              |
| Sürekli İşçilerin Yaş İtibariyle Dağılımı (657sK-4/D)            |             |           |           |           |           |           |              |
| Kişi Sayısı  |             |           |           |           | 2         |           |              |
| %  |             |           |           |           | 100       |           |              |
|  |             |           |           |           |           |           |              |

### 5- Sunulan Hizmetler

#### 5.1- Eğitim Hizmetleri

##### 5.1.1- Öğrenci Sayıları

| Öğrenci Sayıları (2023-2024 öğretim yılı 05.01.2024 tarihi itibarıyla) |           |     |        |             |   |        |        |   |              |
|--|-----------|-----|--------|-------------|---|--------|--------|---|--------------|
| Birim Adı  | I. Öğreti |     |        | II. Öğretim |   |        | Toplam |   | Genel Toplam |
|  | E         | K   | Toplam | E           | K | Toplam | E      | K |              |
| Fakülteler   | 98        | 123 | 221    | 0           | 0 | 0      | 0      | 0 | 221          |
| Yüksekokullar  |           |     |        |             |   |        |        |   |              |
| Enstitü  |           |     |        |             |   |        |        |   |              |
| Meslek YO  |           |     |        |             |   |        |        |   |              |
| Tıp Fak./Diş H. Fak Uzmanlık   |           |     |        |             |   |        |        |   |              |
| Pedagojik Formasyon  |           |     |        |             |   |        |        |   |              |
| Toplam   |           |     |        |             |   |        |        |   |              |

# Okullara göre öğrenci sayıları/Bölümler/ Anabilim Dalları/Öğrenci Sayıları

## Fakülteler

| 1-Fen-Edebiyat Fakültesi |                               | Öğrenci Sayısı(NÖ) | Öğrenci Sayısı(İÖ) | Toplam Öğrenci Sayısı |
|--------------------------|-------------------------------|--------------------|--------------------|-----------------------|
|                          | Biyoloji                      |                    |                    |                       |
|                          | Fizik                         |                    |                    |                       |
|                          | Kimya                         |                    |                    |                       |
|                          | Matematik                     |                    |                    |                       |
|                          | Tarih                         |                    |                    |                       |
|                          | Türk Dili ve Edebiyatı        |                    |                    |                       |
|                          | Sanat Tarihi                  |                    |                    |                       |
|                          | Moleküler Biyoloji ve Genetik |                    |                    |                       |
|                          | <b>Toplam</b>                 |                    |                    |                       |

| 2-Ziraat Fakültesi |                                | Öğrenci Sayısı(NÖ) | Öğrenci Sayısı(İÖ) | Toplam Öğrenci Sayısı |
|--------------------|--------------------------------|--------------------|--------------------|-----------------------|
|                    | Bahçe Bitkileri                |                    |                    |                       |
|                    | Bitki Koruma                   |                    |                    |                       |
|                    | Tarım Ekonomisi                |                    |                    |                       |
|                    | Tarım Makineleri               |                    |                    |                       |
|                    | Tarla Bitkileri                |                    |                    |                       |
|                    | Zootečni                       |                    |                    |                       |
|                    | Biyosistem Mühendisliđi        |                    |                    |                       |
|                    | Toprak Bilimi ve Bitki Besleme |                    |                    |                       |
|                    | Su Ürünleri Mühendisliđi       |                    |                    |                       |
|                    | Bitkisel Üretim                |                    |                    |                       |
|                    | Ziraat Mühendisliđi            |                    |                    |                       |
|                    | <b>Toplam</b>                  |                    |                    |                       |

| 3-İktisadi ve İdari Bilimler Fakültesi |  | Öğrenci Sayısı(NÖ) | Öğrenci Sayısı(İÖ) | Toplam Öğrenci Sayısı |
|--|--|--------------------|--------------------|-----------------------|
|  | İşletme                                  |                    |                    |                       |
|  | İktisat                                  |                    |                    |                       |
|  | Kamu Yönetimi                            |                    |                    |                       |
|  | Maliye                                   |                    |                    |                       |
|  | Siyaset Bilimi ve Uluslararası İlişkiler |                    |                    |                       |
|  | Çalışma ekonomisi ve Endüstri İlişkileri |                    |                    |                       |
|  | <b>Toplam</b>                            |                    |                    |                       |

| 4-Eđitim Fakültesi |                                       | Öğrenci Sayısı(NÖ) | Öğrenci Sayısı(İÖ) | Toplam Öğrenci Sayısı |
|--------------------|---------------------------------------|--------------------|--------------------|-----------------------|
|                    | Müzik Öğretmenliđi                    |                    |                    |                       |
|                    | Sınıf Öğretmenliđi                    |                    |                    |                       |
|                    | Sosyal Bilgiler Öğretmenliđi          |                    |                    |                       |
|                    | Resim-İş Öğretmenliđi                 |                    |                    |                       |
|                    | Bilgisayar ve Öğr. Tekn. Öğretmenliđi |                    |                    |                       |
|                    | Fen Bilgisi Öğretmenliđi              |                    |                    |                       |
|                    | Rehberlik ve Psikolojik Danışmanlık   |                    |                    |                       |
|                    | Türkçe Öğretmenliđi                   |                    |                    |                       |

|  |               |  |  |  |
|--|---------------|--|--|--|
|  | <b>Toplam</b> |  |  |  |
|--|---------------|--|--|--|

| <b>5-Mühendislik ve Mimarlık Fakültesi</b> |                                  | <b>Öğrenci Sayısı(NÖ)</b> | <b>Öğrenci Sayısı(iÖ)</b> | <b>Toplam Öğrenci Sayısı</b> |
|--|----------------------------------|---------------------------|---------------------------|------------------------------|
|  | Biyomühendislik                  |                           |                           |                              |
|  | Gıda Mühendisliği                |                           |                           |                              |
|  | Mekatronik Mühendisliği          |                           |                           |                              |
|  | Harita Mühendisliği              |                           |                           |                              |
|  | İnşaat Mühendisliği              |                           |                           |                              |
|  | Elektronik-Elektrik Mühendisliği |                           |                           |                              |
|  | <b>Toplam</b>                    |                           |                           |                              |

| <b>6-İslami İlimler Fakültesi</b> |  | <b>Öğrenci Sayısı(NÖ)</b> | <b>Öğrenci Sayısı(iÖ)</b> | <b>Toplam Öğrenci Sayısı</b> |
|-----------------------------------|--|---------------------------|---------------------------|------------------------------|
|                                   | İlahiyat                               |                           |                           |                              |
|                                   | İlköğretim Din Kült.ve Ahlak Bilg.Öğr. |                           |                           |                              |
|                                   | <b>Toplam</b>                          |                           |                           |                              |

| <b>7-Tıp Fakültesi</b> |                       | <b>Öğrenci sayısı(NÖ)</b> | <b>Öğrenci sayısı(iÖ)</b> | <b>Toplam Öğrenci sayısı</b> |
|------------------------|-----------------------|---------------------------|---------------------------|------------------------------|
|                        | Temel Tıp Bilimleri   |                           |                           |                              |
|                        | Dahili Tıp Bilimleri  |                           |                           |                              |
|                        | Cerrahi Tıp Bilimleri |                           |                           |                              |
|                        | <b>Toplam</b>         |                           |                           |                              |

| <b>8-Diş Hekimliği Fakültesi</b> |                     | <b>Öğrenci Sayısı(NÖ)</b> | <b>Öğrenci Sayısı(iÖ)</b> | <b>Toplam Öğrenci Sayısı</b> |
|----------------------------------|---------------------|---------------------------|---------------------------|------------------------------|
|                                  | Temel Tıp Bilimleri |                           |                           |                              |
|                                  | Klinik Bilimler     |                           |                           |                              |
|                                  | <b>Toplam</b>       |                           |                           |                              |

|                                   |                            | <b>Öğrenci Sayısı(NÖ)</b> | <b>Öğrenci Sayısı(iÖ)</b> | <b>Toplam Öğrenci Sayısı</b> |
|-----------------------------------|----------------------------|---------------------------|---------------------------|------------------------------|
| <b>9-Spor Bilimleri Fakültesi</b> | Beden Eğitimi Öğretmenliği |                           |                           |                              |
|                                   | Antrenörlük                |                           |                           |                              |
|                                   |                            |                           |                           |                              |
|                                   | <b>Toplam</b>              |                           |                           |                              |

|                                      | <b>Bölüm/Anabilim Dalı</b> | <b>Öğrenci Sayısı(NÖ)</b> | <b>Öğrenci Sayısı(iÖ)</b> | <b>Toplam Öğrenci Sayısı</b> |
|--------------------------------------|----------------------------|---------------------------|---------------------------|------------------------------|
| <b>10-Sağlık Bilimleri Fakültesi</b> | Ebelik                     |                           |                           |                              |
|                                      | Hemşirelik                 |                           |                           |                              |

|  |               |  |  |  |
|--|---------------|--|--|--|
|  |               |  |  |  |
|  | <b>Toplam</b> |  |  |  |

|  |                           | <b>Öğrenci Sayısı(NÖ)</b> | <b>Öğrenci Sayısı(İÖ)</b> | <b>Toplam Öğrenci Sayısı</b> |
|--|---------------------------|---------------------------|---------------------------|------------------------------|
| <b>11-Erbaa Sağlık Bilimleri Fakültesi</b> | Sağlık Kurumları Yönetimi |                           |                           |                              |
|  |                           |                           |                           |                              |
|  | <b>Toplam</b>             |                           |                           |                              |

|   | <b>Bölüm/Anabilim Dalı</b> | <b>Öğrenci Sayısı(NÖ)</b> | <b>Öğrenci Sayısı(İÖ)</b> | <b>Toplam Öğrenci Sayısı</b> |
|---|----------------------------|---------------------------|---------------------------|------------------------------|
| <b>12-Erbaa Sosyal ve Beşeri Bilimler Fakültesi</b> |                            |                           |                           |                              |
|   |                            |                           |                           |                              |
|   | <b>Toplam</b>              |                           |                           |                              |

|  | <b>Bölüm/Anabilim Dalı</b> | <b>Öğrenci Sayısı(NÖ)</b> | <b>Öğrenci Sayısı(İÖ)</b> | <b>Toplam Öğrenci Sayısı</b> |
|--|----------------------------|---------------------------|---------------------------|------------------------------|
| <b>13-Niksar Uygulamalı Bilimler Fakültesi</b> |                            |                           |                           |                              |
|  |                            |                           |                           |                              |
|  | <b>Toplam</b>              |                           |                           |                              |

|  | <b>Bölüm/Anabilim Dalı</b> | <b>Öğrenci Sayısı(NÖ)</b> | <b>Öğrenci Sayısı(İÖ)</b> | <b>Toplam Öğrenci Sayısı</b> |
|--|----------------------------|---------------------------|---------------------------|------------------------------|
| <b>14-Turhal Uygulamalı Bilimler Fakültesi</b> |                            |                           |                           |                              |
|  |                            |                           |                           |                              |
|  | <b>Toplam</b>              |                           |                           |                              |

|                           | <b>Bölüm/Anabilim Dalı</b> | <b>Öğrenci Sayısı(NÖ)</b> | <b>Öğrenci Sayısı(İÖ)</b> | <b>Toplam Öğrenci Sayısı</b> |
|---------------------------|----------------------------|---------------------------|---------------------------|------------------------------|
| <b>15-Hukuk Fakültesi</b> |                            |                           |                           |                              |
|                           |                            |                           |                           |                              |
|                           | <b>Toplam</b>              |                           |                           |                              |



## YÜKSEKOKULLAR

|   |                                 | Öğrenci Sayısı(NÖ) | Öğrenci Sayısı(İÖ) | Toplam Öğrenci Sayısı |
|---|---------------------------------|--------------------|--------------------|-----------------------|
| <b>1-Zile Dinçerler Turizm İşletmeciliği ve Otelcilik Yüksekokulu</b> | Turizm ve Otelcilik             |                    |                    |                       |
|   | Yiyecek ve İçecek İşletmeciliği |                    |                    |                       |
|   |                                 |                    |                    |                       |
|   | <b>Toplam</b>                   |                    |                    |                       |

| Yüksekokul                     | Bölüm/Anabilim Dalı | Öğrenci Sayısı(NÖ) | Öğrenci Sayısı(İÖ) | Toplam Öğrenci Sayısı |
|--------------------------------|---------------------|--------------------|--------------------|-----------------------|
| <b>2-Devlet Konservatuvarı</b> |                     |                    |                    |                       |
|                                |                     |                    |                    |                       |
|                                |                     |                    |                    |                       |
|                                | <b>Toplam</b>       |                    |                    |                       |

## Meslek Yüksekokulları

|                                   |                                 | Öğrenci Sayısı(NÖ) | Öğrenci Sayısı(İÖ) | Toplam Öğrenci Sayısı |
|-----------------------------------|---------------------------------|--------------------|--------------------|-----------------------|
| <b>1-Tokat Meslek Yüksekokulu</b> | Elektrik                        |                    |                    |                       |
|                                   | Harita ve Kadastro              |                    |                    |                       |
|                                   | İnşaat Teknolojileri            |                    |                    |                       |
|                                   | Seracılık                       |                    |                    |                       |
|                                   | Tekstil Teknolojileri           |                    |                    |                       |
|                                   | Gaz ve Tesisatı Teknolojileri   |                    |                    |                       |
|                                   | Bilgisayar Programcılığı        |                    |                    |                       |
|                                   | Elektronik Teknolojileri        |                    |                    |                       |
|                                   | Makine                          |                    |                    |                       |
|                                   | Mobilya ve Dekorasyon           |                    |                    |                       |
|                                   | Büro Yönetimi ve Yönetici Asis. |                    |                    |                       |
|                                   | Muhasebe ve Vergi Uygulamaları  |                    |                    |                       |
|                                   | Turizm ve Otel İşletmeciliği    |                    |                    |                       |
|                                   | İşletme Yönetimi                |                    |                    |                       |
|                                   | Çocuk Gelişimi                  |                    |                    |                       |
|                                   | <b>Toplam</b>                   |                    |                    |                       |

|  |  |  |  |  |
|--|--|--|--|--|
|  |  |  |  |  |
|--|--|--|--|--|

| 2-Zile Meslek Yüksekokulu |                            | Öğrenci Sayısı(NÖ) | Öğrenci Sayısı(İÖ) | Toplam Öğrenci Sayısı |
|---------------------------|----------------------------|--------------------|--------------------|-----------------------|
|                           | Otomotiv Teknolojisi       |                    |                    |                       |
|                           | Muhasebe ve Vergi Uygulama |                    |                    |                       |
|                           | Bankacılık ve Sigortacılık |                    |                    |                       |
|                           | Bilgisayar Programcılığı   |                    |                    |                       |
|                           | İşletme Yönetimi           |                    |                    |                       |
|                           | Mekatronik                 |                    |                    |                       |
|                           | Lojistik                   |                    |                    |                       |
|                           | Gıda Teknolojisi           |                    |                    |                       |
|                           | Yerel Yönetimler           |                    |                    |                       |
|                           | <b>Toplam</b>              |                    |                    |                       |

| 3-Niksar Meslek Yüksekokulu |                                   | Öğrenci Sayısı(NÖ) | Öğrenci Sayısı(İÖ) | Toplam Öğrenci Sayısı |
|-----------------------------|-----------------------------------|--------------------|--------------------|-----------------------|
|                             | Elektrik                          |                    |                    |                       |
|                             | Elektronik Teknolojisi            |                    |                    |                       |
|                             | Bilgisayar Programcılığı          |                    |                    |                       |
|                             | Elektrikli Cihaz Teknolojisi      |                    |                    |                       |
|                             | Mekatronik                        |                    |                    |                       |
|                             | Kontrol ve Otomotiv Teknolojisi   |                    |                    |                       |
|                             | Pazarlama                         |                    |                    |                       |
|                             | Turizm ve otelcilik işletmeciliği |                    |                    |                       |
|                             | Muhasebe ve Vergi Uygulama        |                    |                    |                       |
|                             | İşletme Yönetimi                  |                    |                    |                       |
|                             | Bankacılık ve Sigortacılık        |                    |                    |                       |
|                             | Yerel Yönetimler                  |                    |                    |                       |
|                             |                                   |                    |                    |                       |
|                             | <b>Toplam</b>                     |                    |                    |                       |

| 4-Reşadiye Meslek Yüksekokulu |                              | Öğrenci Sayısı(NÖ) | Öğrenci Sayısı(İÖ) | Toplam Öğrenci Sayısı |
|-------------------------------|------------------------------|--------------------|--------------------|-----------------------|
|                               | Turizm ve Otel İşletmeciliği |                    |                    |                       |
|                               | Bilgisayar Programcılığı     |                    |                    |                       |
|                               | Dış Ticaret                  |                    |                    |                       |

|  |                                |  |  |  |
|--|--------------------------------|--|--|--|
|  | Sağlık Kurumları İşletmeciliği |  |  |  |
|  | <b>Toplam</b>                  |  |  |  |

| 5-Erbaa Meslek Yüksekokulu |                                 | Öğrenci Sayısı(NÖ) | Öğrenci Sayısı(iÖ) | Toplam Öğrenci Sayısı |
|----------------------------|---------------------------------|--------------------|--------------------|-----------------------|
|                            | Bankacılık ve Sigortacılık      |                    |                    |                       |
|                            | Tekstil Teknolojileri           |                    |                    |                       |
|                            | İşletme Yönetimi                |                    |                    |                       |
|                            | Muhasebe ve Vergi Uygulamaları  |                    |                    |                       |
|                            | Bilgisayar Programcılığı        |                    |                    |                       |
|                            | Büro Yönetimi ve Yönetici Asis. |                    |                    |                       |
|                            | Halkla İlişkiler ve Tanıtım     |                    |                    |                       |
|                            | Basım ve Yayın Teknolojileri    |                    |                    |                       |
|                            | Grafik Tasarım                  |                    |                    |                       |
|                            | Moda Tasarım                    |                    |                    |                       |
|                            | <b>Toplam</b>                   |                    |                    |                       |

| 6-Turhal Meslek Yüksekokulu |                                 | Öğrenci Sayısı(NÖ) | Öğrenci Sayısı(iÖ) | Toplam Öğrenci Sayısı |
|-----------------------------|---------------------------------|--------------------|--------------------|-----------------------|
|                             | Elektrik                        |                    |                    |                       |
|                             | Muhasebe ve Vergi Uygulamaları  |                    |                    |                       |
|                             | Mekatronik                      |                    |                    |                       |
|                             | Bilgisayar Programcılığı        |                    |                    |                       |
|                             | İşletme Yönetimi                |                    |                    |                       |
|                             | Pazarlama                       |                    |                    |                       |
|                             | Biyomedikal Cihaz Teknolojileri |                    |                    |                       |
|                             | Elektronik Haberleşme Tekn.     |                    |                    |                       |
|                             | <b>Toplam</b>                   |                    |                    |                       |

| 7-Artova Meslek Yüksekokulu |                                | Öğrenci Sayısı(NÖ) | Öğrenci Sayısı(iÖ) | Toplam Öğrenci Sayısı |
|-----------------------------|--------------------------------|--------------------|--------------------|-----------------------|
|                             | Muhasebe ve Vergi Uygulamaları |                    |                    |                       |
|                             | Organik Tarım                  |                    |                    |                       |
|                             | Maliye                         |                    |                    |                       |
|                             | <b>Toplam</b>                  |                    |                    |                       |

| 8-Almus Meslek Yüksekokulu |                         | Öğrenci Sayısı(NÖ) | Öğrenci Sayısı(iÖ) | Toplam Öğrenci Sayısı |
|----------------------------|-------------------------|--------------------|--------------------|-----------------------|
|                            | Su Ürünleri             |                    |                    |                       |
|                            | Çevre Koruma ve kontrol |                    |                    |                       |
|                            | İşletme Yönetimi        |                    |                    |                       |

|  |                                 |  |  |  |
|--|---------------------------------|--|--|--|
|  | Ormancılık ve Orman Ürünleri    |  |  |  |
|  | Büro Yönetimi ve Yönetici Asis. |  |  |  |
|  | <b>Toplam</b>                   |  |  |  |

| <b>9-Pazar Meslek Yüksekokulu</b> |                            | <b>Öğrenci Sayısı(NÖ)</b> | <b>Öğrenci Sayısı(İÖ)</b> | <b>Toplam Öğrenci Sayısı</b> |
|-----------------------------------|----------------------------|---------------------------|---------------------------|------------------------------|
|                                   | İşletme Yönetimi           |                           |                           |                              |
|                                   | Bilgisayar Programcılığı   |                           |                           |                              |
|                                   | Bankacılık ve Sigortacılık |                           |                           |                              |
|                                   | <b>Toplam</b>              |                           |                           |                              |

| <b>10-Erbaa Sağlık Hizmetleri Meslek Yüksekokulu</b> |                                    | <b>Öğrenci Sayısı(NÖ)</b> | <b>Öğrenci Sayısı(İÖ)</b> | <b>Toplam Öğrenci Sayısı</b> |
|--|------------------------------------|---------------------------|---------------------------|------------------------------|
|  | Tıbbi Dokümantasyon ve Sekreterlik |                           |                           |                              |
|  | <b>Toplam</b>                      |                           |                           |                              |

| <b>11-Turhal Sağlık Hizmetleri Meslek Yüksekokulu</b> |                                    | <b>Öğrenci Sayısı(NÖ)</b> | <b>Öğrenci Sayısı(İÖ)</b> | <b>Toplam Öğrenci Sayısı</b> |
|---|------------------------------------|---------------------------|---------------------------|------------------------------|
|   | Tıbbi Dokümantasyon ve Sekreterlik |                           |                           |                              |
|   | Sağlık Kurumları İşletmeciliği     |                           |                           |                              |
|   | Tıbbi Tanıtım ve Pazarlama         |                           |                           |                              |
|   | <b>Toplam</b>                      |                           |                           |                              |

| <b>12-Tokat Sağlık Hizmetleri Meslek Yüksekokulu</b> |               | <b>Öğrenci Sayısı(NÖ)</b> | <b>Öğrenci Sayısı(İÖ)</b> | <b>Toplam Öğrenci Sayısı</b> |
|--|---------------|---------------------------|---------------------------|------------------------------|
|  |               |                           |                           |                              |
|  |               |                           |                           |                              |
|  | <b>Toplam</b> |                           |                           |                              |

| <b>13-Adalet Meslek Yüksekokulu</b> |  | <b>Öğrenci Sayısı(NÖ)</b> | <b>Öğrenci Sayısı(İÖ)</b> | <b>Toplam Öğrenci Sayısı</b> |
|-------------------------------------|--|---------------------------|---------------------------|------------------------------|
|                                     |  |                           |                           |                              |

|  |        |  |  |  |
|--|--------|--|--|--|
|  |        |  |  |  |
|  |        |  |  |  |
|  | Toplam |  |  |  |

### 5.1.2- Yabancı Dil Hazırlık Sınıfı Öğrenci Sayısı

| Yabancı Dil Eğitimi Gören Hazırlık Sınıfı Öğrenci Sayıları ve Toplam Öğrenci Sayısına Oranı |            |   |        |             |   |        |                         |       |
|---|------------|---|--------|-------------|---|--------|-------------------------|-------|
| Birim Adı   | I. Öğretim |   |        | II. Öğretim |   |        | I.ve II. Öğretim Toplam | % (*) |
|   | E          | K | Toplam | E           | K | Toplam |                         |       |
| Fakülteler  |            |   |        |             |   |        |                         |       |
| Yüksekokullar   |            |   |        |             |   |        |                         |       |
| Meslek Yüksek okulları  |            |   |        |             |   |        |                         |       |
| <b>Toplam</b>   |            |   |        |             |   |        |                         |       |

(\*) Yabancı dil eğitimi gören öğrenci sayısının toplam öğrenci sayısına oranı  
(yabancı dil eğitimi gören öğrenci sayısı / toplam öğrenci sayısı X 100)

### 5.1.3- Öğrenci Kontenjanları

| Öğrenci Kontenjanları ve Doluluk Oranları |           |          |           |                   |
|---|-----------|----------|-----------|-------------------|
| Birim Adı                                 | Kontenjan | Yerleşen | Boş Kalan | Doluluk Oranı (%) |
| Niksar Uygulamalı Bilimler Fakültesi      | 60        | 60       | 0         | % 100             |
| Yüksekokullar                             |           |          |           |                   |
| Meslek Yüksekokulları                     |           |          |           |                   |
| <b>Toplam</b>                             |           |          |           |                   |

### 5.1.4- Yüksek Lisans ve Doktora Programları

|  |
|--|
| Öğrencilerin Yüksek Lisans (Tezli/ Tezsiz) ve Doktora Programlarına Dağılımı |
|--|

| Birimi  | Program (ABD)                                     | Yüksek Lisans Yapan Sayısı |        | Doktora Yapan Sayısı | Toplam |
|---|---|----------------------------|--------|----------------------|--------|
|   |   | Tezli                      | Tezsiz |                      |        |
| Lisansüstü Eğitim Enstitüsü                     | Bilgisayar ve Öğretim Teknolojileri Eğitimi       |                            |        |                      |        |
|   | Eğitim Programları ve Öğretim                     |                            |        |                      |        |
|   | Eğitim Yönetimi, Teftişi, Planlaması ve Ekonomisi |                            |        |                      |        |
|   | Eğitim Yönetimi ve Denetimi                       |                            |        |                      |        |
|   | Eğitim Yönetimi                                   |                            |        |                      |        |
|   | Matematik Eğitimi                                 |                            |        |                      |        |
|   | Fen Bilgisi Eğitimi                               |                            |        |                      |        |
|   | Özel Eğitim                                       |                            |        |                      |        |
|   | Sosyal Bilgiler Eğitimi                           |                            |        |                      |        |
|   | Sınıf Eğitimi                                     |                            |        |                      |        |
|   | Türkçe Eğitimi                                    |                            |        |                      |        |
|   | Rehberlik ve Psikolojik Danışmanlık               |                            |        |                      |        |
|   | Acil Tıp Hemşireliği                              |                            |        |                      |        |
|   | Anatomi   |                            |        |                      |        |
|   | Beden Eğitimi ve Spor                             |                            |        |                      |        |
|   | Biyoistatistik                                    |                            |        |                      |        |
|   | Ebelik  |                            |        |                      |        |
|   | Histoloji ve Embriyoloji                          |                            |        |                      |        |
|   | Tıbbi Biyoloji                                    |                            |        |                      |        |
|   | Tıbbi Biyokimya                                   |                            |        |                      |        |
|   | Tıbbi Mikrobiyoloji                               |                            |        |                      |        |
|   | Palyatif Bakım                                    |                            |        |                      |        |
|   | Çocuk Sağlığı Hemşireliği                         |                            |        |                      |        |
|   | Halk Sağlığı Hemşireliği                          |                            |        |                      |        |
|   | Psikiyatri Hemşireliği                            |                            |        |                      |        |
|   | İş Sağlığı ve Güvenliği                           |                            |        |                      |        |
|   | Coğrafya  |                            |        |                      |        |
|   | Felsefe ve Din Bilimleri                          |                            |        |                      |        |
|   | İktisat   |                            |        |                      |        |
|   | İşletme   |                            |        |                      |        |
|   | Kamu Yönetimi                                     |                            |        |                      |        |
|   | Maliye  |                            |        |                      |        |
|   | Muhasebe ve Finansman                             |                            |        |                      |        |
|   | Sağlık Yönetimi                                   |                            |        |                      |        |
|   | Siyaset Bilimi ve Uluslararası İlişkiler          |                            |        |                      |        |
|   | Üretim Yönetimi ve Pazarlama                      |                            |        |                      |        |
|   | Yönetim ve Organizasyon                           |                            |        |                      |        |
|   | Tarih   |                            |        |                      |        |
|   | Tefsir  |                            |        |                      |        |
|   | Temel İslam Bilimleri                             |                            |        |                      |        |
| Hadis   |   |                            |        |                      |        |
| İslam Hukuku                                    |   |                            |        |                      |        |
| Turizm İşletmeciliği ve Otelcilik               |   |                            |        |                      |        |
| Türk Dili ve Edebiyatı                          |   |                            |        |                      |        |
| Türk Müziği                                     |   |                            |        |                      |        |
| Bahçe Bitkileri                                 |   |                            |        |                      |        |
| Bahçe Bitkileri Sürdürülebilir Tarım (100/2000) |   |                            |        |                      |        |

|  |  |  |  |  |
|--|--|--|--|--|
| Bitki Genetiği ve Tarımsal Biyoteknoloji (100/2000)                    |  |  |  |  |
| Bilgisayar Mühendisliği  |  |  |  |  |
| Bitki Koruma   |  |  |  |  |
| Biyoloji   |  |  |  |  |
| BiyoMühendislik  |  |  |  |  |
| Biyomalzeme ve Doku Mühendisliği                                       |  |  |  |  |
| Biyosistem Mühendisliği  |  |  |  |  |
| Elektrik-Elektronik Mühendisliği                                       |  |  |  |  |
| Fizik  |  |  |  |  |
| Gıda Mühendisliği  |  |  |  |  |
| Yenilikçi Gıda İşleme Teknolojileri ve Gıda Biyoteknolojisi (100/2000) |  |  |  |  |
| Harita Mühendisliği  |  |  |  |  |
| İnşaat Mühendisliği Erciyes Üniversitesi Ortak                         |  |  |  |  |
| Kimya  |  |  |  |  |
| Matematik  |  |  |  |  |
| Mekatronik Mühendisliği  |  |  |  |  |
| Tarla Bitkileri  |  |  |  |  |
| Tarım Ekonomisi  |  |  |  |  |
| Toprak Bilimi ve Bitki Besleme   |  |  |  |  |
| Zootekni   |  |  |  |  |
| <b>Toplam</b>  |  |  |  |  |

### 5.1.5- Yabancı Uyruklu Öğrenciler

| Yabancı Uyruklu Öğrencilerin Birimi ve Sayısı     |       |       |        |
|---|-------|-------|--------|
| Birim   | Erkek | Kadın | Toplam |
| Fakülteler (Niksar Uygulamalı Bilimler Fakültesi) | 19    | 6     | 25     |
| Yüksekokullar                                     |       |       |        |
| Enstitüler  |       |       |        |
| Meslek Yüksekokulları                             |       |       |        |
| <b>Toplam</b>                                     |       |       |        |

### 5.1.6- 2023 Yılı Erasmus-Mevlana-Farabi Programı Hareketliliği

| Erasmus-Farabi-Mevlana Programı Hareketliliği          |                  |                  |                 |
|--|------------------|------------------|-----------------|
|  | Erasmus Programı | Mevlana Programı | Farabi Programı |
| İkili Anlaşma Yapılan Yükseköğrenim Kurumu Sayısı      | 1                |                  |                 |
| Ülke Sayısı  | 1                |                  |                 |
| Giden Öğrenci Sayısı (Staj programı dahil)             |                  |                  |                 |
| Gelen Öğrenci Sayısı                                   |                  |                  |                 |
| Giden Öğretim Elemanı Sayısı                           |                  |                  |                 |
| Gelen Öğretim Elemanı Sayısı                           |                  |                  |                 |
| Giden İdari Personel Sayısı                            |                  |                  |                 |
| Ulusal Değişim Programlarına Dâhil Olan Program Sayısı |                  |                  |                 |
|  |                  |                  |                 |

### 5.2- Sağlık Hizmetleri

| Sağlık Araştırma ve Uygulama Merkezi/ Hastanesi | Yatak Sayısı | Hasta Sayısı | Tetkik Sayısı |
|---|--------------|--------------|---------------|
| Acil Servis Hizmetleri                          |              |              |               |
| Yoğun Bakım                                     |              |              |               |
| Klinik  |              |              |               |
| Ameliyat Odası ve Ameliyat Sayısı               |              |              |               |
| Poliklinik Hastası Sayısı                       |              |              |               |
| Laboratuvar Hizmetleri                          |              |              |               |
| Radyoloji Ünitesi Hizmetleri                    |              |              |               |
| Nükleer Tıp Bölümünde Verilen Hizmetler         |              |              |               |
| Mediko Sosyal Poliklinik Hasta Sayısı           |              |              |               |
| Toplam  |              |              |               |

| Diş Hekimliği Fakültesi Poliklinik | Yatak Sayısı | Hasta Sayısı | Tetkik Sayısı |
|------------------------------------|--------------|--------------|---------------|
| Klinik                             |              |              |               |
| Ameliyat Sayısı                    |              |              |               |
| Poliklinik Hastası Sayısı          |              |              |               |
| Radyoloji Ünitesi Hizmetleri       |              |              |               |
| Toplam                             |              |              |               |



### Diş Hekimliği Fakültesi Poliklinik Tanı-Tedavi Türü

| Tanı-Tedavi Türü                                      | Hasta Sayısı | Tetkik Sayısı |
|---|--------------|---------------|
| Kliniklere Başvuran Hasta Sayısı                      |              |               |
| Tanı Tedavi İşlemi                                    |              |               |
| Panoramik Sefalometrik ve Periapikal Radyoloji Sayısı |              |               |
| Dental Tomografi                                      |              |               |
| Kök Kanal Tedavisi                                    |              |               |
| Pulpotomi   |              |               |
| Tam ve Bölümlü Çene Protezi                           |              |               |
| Sabit Protez  |              |               |
| Diş Çekimi  |              |               |
| Diş Eti Ameliyatı                                     |              |               |
| Çene Cerrahisi Girişimi                               |              |               |
| Diş Taşı Temizliği                                    |              |               |
| Subgingival Küretaj                                   |              |               |
| Kemik İçi İmplant                                     |              |               |
| Sabit Ortodontik Tedavisi                             |              |               |
| Toplam  |              |               |

### 5.3- İdari Hizmetler

#### Kütüphanede Verilen Hizmetler

| 2022 Yılında Verilen Hizmetler                                   | Sayı |
|--|------|
| Ödünç verilen kitap sayısı                                       | 126  |
| Kullanıcı eğitimi verilen kişi sayısı                            |      |
| Veri tabanı eğitimi verilen kişi sayısı                          |      |
| Kütüphaneler arası ödünç verme hizmeti (getirilen kitap sayısı)  |      |
| Kütüphaneler arası ödünç verme hizmeti (gönderilen kitap sayısı) |      |
| Veri tabanlarından indirilen makale sayısı                       |      |
| Fotokopi sayısı (ortalama günlük)                                | 200  |
| Kütüphaneye giren kullanıcı sayısı                               | 1500 |
|  |      |

| 2023 Yılında Öğrenci ve Personele Sunulan Yemek Hizmeti |                             |                  |          |         |        |
|---|-----------------------------|------------------|----------|---------|--------|
|   | Yenilen Yemek Sayısı (Adet) |                  |          |         |        |
|   | Öğrenci                     | Ücretsiz Öğrenci | Personel | Misafir | Toplam |
| Taşlıçiftlik Yerleşkesi                                 |                             |                  |          |         |        |
| Ali Şevki Ereğ Yerleşkesi                               |                             |                  |          |         |        |

|                   |           |        |        |      |           |
|-------------------|-----------|--------|--------|------|-----------|
| Almus MYO         |           |        |        |      |           |
| Artova MYO        |           |        |        |      |           |
| Erbaa Yerleşkesi  |           |        |        |      |           |
| Niksar Yerleşkesi | 14.636(*) | 782(*) | 937(*) | 4(*) | 15.842(*) |
| Pazar MYO         |           |        |        |      |           |
| Reşadiye MYO      |           |        |        |      |           |
| Turhal Yerleşkesi |           |        |        |      |           |
| Zile Yerleşkesi   |           |        |        |      |           |
| Toplam            |           |        |        |      |           |

(\*) Niksar MYO ile ortak kullanılmaktadır.

## GOPÜSEM 2023 Yılı Kurs Faaliyetleri

|     | Açılan Kurs/ Seminer/<br>Konferans/Faaliyetler | Eğitim<br>Tarihi | Eğitim<br>Süresi | Katılımcı<br>Sayısı |
|-----|--|------------------|------------------|---------------------|
| 1-  |  |                  |                  |                     |
| 2-  |  |                  |                  |                     |
| 3-  |  |                  |                  |                     |
| 4-  |  |                  |                  |                     |
| 5-  |  |                  |                  |                     |
| 6-  |  |                  |                  |                     |
| 7-  |  |                  |                  |                     |
| 8-  |  |                  |                  |                     |
| 9-  |  |                  |                  |                     |
| 10- |  |                  |                  |                     |

## D- Diğer Hususlar

.....  
.....

## II- AMAÇLAR VE HEDEFLER

Kurum ve kuruluşların beklentilerinin de ötesinde, bilgi ve teknolojiye dayalı, etkili ve etkin hizmet sunabilecek çağdaş bireyler yetiştirmektir.

Mezunlarını önce insan anlayışı ile kendine güvenen, sorumluluk alabilen, üretken, kendisi ve toplumla barışık, teknolojik gelişmeleri takip eden, geleneği değişimle bütünleştirerek geleceği elinde tutan ve aranan bireyler haline getiren önder kurumlardan biri olmaktır.

T.C. Anayasası ve diğer yasalar ile belirlenmiş Rektörlüğümüze tanınan yetkiler çerçevesinde Tokat Gaziosmanpaşa Üniversitesi Rektörü'nün atamış olduğu, yetki paylaşımını Üniversitemize bağlı olarak akademik ve idari konularda Fakülte Dekanı, akademik ve idari işlerin daha düzgün ve hızlı yürümesi amacı ile Dekan tarafından görevlendirilen Dekan Yardımcıları, idari konularda Fakülte Sekreteri görev ve sorumluluğunda koordineli olarak idarenin amaç ve hedefleri doğrultusunda yürütülmektedir.

## A- İdarenin Stratejik Planında Yer Alan Amaç ve Hedefleri

| Stratejik Amaç   |                | Stratejik Hedef   |  |
|--|----------------|---|--|
| Eğitim-öğretim etkinliğinin geliştirilmesi                         | <b>Hedef-1</b> | Bir bölüm (Halkla İlişkiler ve Reklamcılık) açılmış olup, diğer bölümlerin açılabilmesi için altyapı ve gerekli akademik kadroların tamamlanmasını sağlamak |  |
|  | <b>Hedef-2</b> | Her türlü bilimsel araştırma için gerekli teknik ve teknolojik altyapı ve donanımı geliştirmek  |  |
|  | <b>Hedef-3</b> | Uluslararası bilgi ve deneyimi okulumuza transfer etmek   |  |
|  |                |   |  |
|  |                |   |  |
|  |                |   |  |
|  |                |   |  |
| Stratejik Amaç   |                | Stratejik Hedef   |  |
| Fakültemiz için gerekli fiziki ve Teknik altyapının geliştirilmesi | <b>Hedef-1</b> | Çağdaş eğitim-öğretimin gerektirdiği fiziksel mekanları sağlamak, eğitim-öğretim araç ve gereçlerini tamamlamak   |  |
|  | <b>Hedef-2</b> | Fakültemizi etkin biçimde tanıtmak  |  |
|  | <b>Hedef-3</b> | Öğretim elemanlarının sayılarının artırılması, kendilerini geliştirmeleri için gerekli teknik, mali ve idari imkânların sağlanması                          |  |
|  |                |   |  |
|  |                |   |  |
|  |                |   |  |
|  |                |   |  |
|  |                |   |  |

## B- Diğer hususlar

Kurum ve kuruluşların beklentilerinin de ötesinde, bilgi ve teknolojiye dayalı, etkili ve etkin hizmet sunabilecek çağdaş bireyler yetiştirmektir.

Mezunlarını önce insan anlayışı ile, kendine güvenen, sorumluluk alabilen, üretken, kendisi ve toplumla barışık, teknolojik gelişmeleri takip eden, geleneği değişimle bütünleştirerek geleceği elinde tutan ve aranan bireyler haline getiren önder kurumlardan biri olmaktır.

### III-FAALİYETLERE İLİŞKİN BİLGİ VE DEĞERLENDİRMELER

#### A- Mali Bilgiler

##### 1-Bütçe Uygulama Sonuçları

###### 1.1-Bütçe Giderleri

|  | 2023<br>BÜTÇE<br>BAŞLANGIÇ ÖDENEĞİ | 2023<br>GERÇEKLEŞME<br>TOPLAMI | GERÇEK<br>LEKLEŞME<br>ORANI |
|--|------------------------------------|--------------------------------|-----------------------------|
|  | TL                                 | TL                             | %                           |
| <b>BÜTÇE GİDERLERİ TOPLAMI</b>                                     | <b>3.805.751.00</b>                | <b>3.804.969.60</b>            | <b>%100</b>                 |
| <b>01 - PERSONEL GİDERLERİ</b>                                     | <b>3.311.115.00</b>                | <b>3.311.114.53</b>            | <b>%100</b>                 |
| <b>02 - SOSYAL GÜVENLİK KURUMLARINA<br/>DEVLET PRİMİ GİDERLERİ</b> | <b>426.265.00</b>                  | <b>426.263.08</b>              | <b>%100</b>                 |
| <b>03 - MAL VE HİZMET ALIM GİDERLERİ</b>                           | <b>68.371.00</b>                   | <b>67.591.99</b>               | <b>%99</b>                  |
| <b>05 - CARİ TRANSFERLER</b>                                       |                                    |                                |                             |
| <b>06 - SERMAYE GİDERLERİ</b>                                      |                                    |                                |                             |

###### 1.2-Bütçe Gelirleri

|                                       | 2023<br>BÜTÇE<br>TAHMİNİ | 2023<br>GERÇEKLEŞME<br>TOPLAMI | GERÇEK<br>LEŞME<br>ORANI |
|---------------------------------------|--------------------------|--------------------------------|--------------------------|
|                                       | TL                       | TL                             | %                        |
| <b>BÜTÇE GELİRLERİ TOPLAMI</b>        |                          |                                |                          |
| <b>02 – VERGİ DIŞI GELİRLER</b>       |                          |                                |                          |
| <b>03 – SERMAYE GELİRLERİ</b>         |                          |                                |                          |
| <b>04 – ALINAN BAĞIŞ VE YARDIMLAR</b> |                          |                                |                          |

### 1.3- Maliyet Fayda/Maliyet Etkinlik Analizi ( 2023)

|                                 |   | 2023       | Birim          |
|---------------------------------|---|------------|----------------|
|                                 | Personel Sayısı+Öğrenci Sayısı                | 64+1504    | Kişi           |
| Elektrik                        | Kapalı Alan                                   | 7604       | m <sup>2</sup> |
|                                 | Elektrik Tüketim Miktarı                      | 64.794.680 | Kwh            |
|                                 | Elektrik Gideri                               | 284.012.85 | TL             |
|                                 | Personel+Öğrenci Başına Düşen Elektrik Gideri | 181.13     | TL             |
|                                 | Kapalı Alan Başına Düşen Elektrik Gideri      | 37.350.45  | TL             |
| Su                              | Su Tüketim Miktarı                            | 2.813      | M3             |
|                                 | Su Gideri                                     | 24.998,00  | TL             |
|                                 | Personel+Öğrenci Başına Düşen Su Gideri       | 15.94      | TL             |
|                                 | Kapalı Alan Başına Düşen Su Gideri            | 3.287,48   | TL             |
| Doğalgaz                        | Doğalgaz Tüketim Miktarı                      | 32.600,00  | M3             |
|                                 | Doğalgaz Gideri                               | 409.634,50 | TL             |
|                                 | Personel+Öğrenci Başına Düşen Doğalgaz Gideri | 261,25     | TL             |
|                                 | Kapalı Alan Başına Düşen Doğalgaz Gideri      | 53.870,92  | TL             |
| Yurtiçi Görevlendirme (Yolluk)  | Yurtiçi Görevlendirilen Personel Sayısı       | 14         | Kişi           |
|                                 | Yurtiçi Yolluk Gideri                         | 9.629,52   | TL             |
|                                 | Personel Başına Düşen Yolluk Tutarı           | 687,82     | TL             |
| Yurtdışı Görevlendirme (Yolluk) | Yurtdışı Görevlendirilen Personel Sayısı      | -          | Kişi           |
|                                 | Yurtdışı Yolluk Gideri                        | -          | TL             |
|                                 | Personel Başına Düşen Yolluk Tutarı           | -          | TL             |
| Telefon ve İnternet Gideri      | Telefon ve İnternet Gideri                    | -          | TL             |
|                                 | Personel Başına Düşen Gider                   | -          | TL             |
| Personel Ulaşım Gideri          | Personel Ulaşım Gideri                        | -          | TL             |
|                                 | Personel Başına Düşen Gider                   | -          | TL             |
|                                 |   | -          |                |

### 1.4.2023 Yılı Birimlerin Döner Sermaye Katkı Payları

| Birimlerin Döner Sermaye Katkı Payları |                           |             |                |
|--|---------------------------|-------------|----------------|
| Birim                                  | 2023 Yılı Faaliyet Geliri | Hazine Payı | Bap Katkı Payı |
| .....                                  |                           |             |                |
| .....                                  |                           |             |                |
| .....                                  |                           |             |                |
| Toplam                                 |                           |             |                |

Not: Döner Sermaye İşletme Müdürlüğü hazırlayacak

## 2-Temel Mali Tablolara İlişkin Açıklamalar

.....  
.....

## 3- Mali Denetim Sonuçları

### 2.1- İç Denetim

#### 2.1.1. Denetim:

| Denetimin Adı ve Denetlenen Birimler                         | Denetim Türü | Durumu   |
|--|--------------|--|
| Üniversite İç Denetim – Niksar Uygulamalı Bilimler Fakültesi | Mali İşler   | Herhangi bir aksaklık olmadığı raporlanmıştır. |
|  |              |  |
|  |              |  |
|  |              |  |

#### 2.1.2.Danışmanlık Faaliyetleri:.....

#### 2.1.3.İzleme Faaliyetleri: .....

### 2.2- Dış Denetim

.....  
.....

## 4- Diğer Hususlar

### 1. Faaliyet ve Proje Bilgileri

#### 1.1- Faaliyet Bilgileri

**NOT: Basın ve Halkla İlişkiler Koordinatörlüğü, okullar ve idari birimler ayrıntılı yazacaktır.**

| Faaliyet Adı(semp.-kong.-konf.-panel-çalıştay-konser- gibi) | Tarih | Konu | Katılan Konuşmacı | Yer | Düzenleyen okul/bölüm |
|---|-------|------|-------------------|-----|-----------------------|
| 1   |       |      |                   |     |                       |
| 2   |       |      |                   |     |                       |
| 3   |       |      |                   |     |                       |
| ..  |       |      |                   |     |                       |
| ..  |       |      |                   |     |                       |
| ..  |       |      |                   |     |                       |
| ..  |       |      |                   |     |                       |
| ..  |       |      |                   |     |                       |

| Üniversitemiz Tarafından Düzenlenen Ulusal ve Uluslararası Faaliyet Türü | Sayı (Adet) |
|--|-------------|
| Sempozyum  |             |
| Kongre   |             |
| Konferans  |             |
| Panel  |             |
| Seminer  |             |
| Çalıştay   |             |
| Söyleşi  |             |
| Tiyatro  | 3           |
| Konser   |             |
| Sergi  |             |
| Teknik Gezi  |             |
| Çeşitli Etkinlikler  | 1           |
| Eğitim (İş Sağlığı ve Güvenliği Temel Eğitimi)                           |             |
| Eğitim Semineri  |             |
| ....   |             |
| ....   |             |
| ....   |             |
| ....   |             |

## 1.2- Yayınlarla İlgili Faaliyet Bilgileri

| Yayın Türü           | Sayı (Adet) |
|----------------------|-------------|
| Uluslararası Makale  |             |
| Ulusal Makale        |             |
| Uluslararası Bildiri |             |
| Ulusal Bildiri       |             |
| Kitap                |             |
| Kitap Bölümü         |             |

## 1.3- Mezun Sayısı (Kişi)

| Fakülte / Yüksekokul / MYO                | 2014-2015 | 2015-2016 | 2016-2017 | 2017-2018 | 2018-2019 | 2019-2020 | 2020-2021 | 2021-2022 | 2022-2023 |
|---|-----------|-----------|-----------|-----------|-----------|-----------|-----------|-----------|-----------|
| Tıp Fakültesi                             | 44        | 49        | 37        | 79        | 76        |           |           |           |           |
| Diş Hekimliği Fakültesi                   |           |           |           | 33        | 40        |           |           |           |           |
| Sağlık Bilimleri Fakültesi                | 147       | 133       | 153       | 214       | 181       |           |           |           |           |
| Erbaa Sağlık YO                           | 30        | 35        | 46        | 26        | 21        |           |           |           |           |
| Erbaa SHMYO                               | 32        | 37        | 75        | 85        | 120       |           |           |           |           |
| Erbaa SHMYO (İÖ)                          | 40        | 48        | 30        | 41        | 27        |           |           |           |           |
| Turhal SHMYO                              | 87        | 125       | 137       | 87        | 116       |           |           |           |           |
| Turhal SHMYO (İÖ)                         | 81        | 133       | 80        | 69        | 68        |           |           |           |           |
| Fen-Edebiyat Fakültesi                    | 320       | 250       | 230       | 271       | 255       |           |           |           |           |
| Fen-Edebiyat Fakültesi (İÖ)               | 234       | 182       | 198       | 172       | 180       |           |           |           |           |
| Ziraat Fakültesi                          | 216       | 192       | 174       | 135       | 114       |           |           |           |           |
| İlahiyat Fakültesi                        |           | 102       | 82        | 90        | 225       |           |           |           |           |
| İlahiyat Fakültesi (İÖ)                   |           |           | 54        | 77        | 188       |           |           |           |           |
| Mühendislik ve Doğa Bilimleri Fakültesi   | 160       | 216       | 240       | 258       | 242       |           |           |           |           |
| Niksar Sosyal Bilimler MYO                | 113       | 89        | 119       | 112       | 112       |           |           |           |           |
| Niksar Sosyal Bilimler MYO (İÖ)           | 40        | 45        | 67        | 17        | 47        |           |           |           |           |
| Niksar Teknik Bilimler MYO                | 102       | 81        | 73        | 92        | 82        |           |           |           |           |
| Niksar Teknik Bilimler MYO (İÖ)           | 40        | 19        | 4         |           |           |           |           |           |           |
| Eğitim Fakültesi                          | 398       | 426       | 453       | 582       | 531       |           |           |           |           |
| Eğitim Fakültesi (İÖ)                     | 254       | 72        | 69        | 59        | 64        |           |           |           |           |
| İktisadi ve İdari Bilimler Fakültesi      | 318       | 456       | 372       | 477       | 520       |           |           |           |           |
| İktisadi ve İdari Bilimler Fakültesi (İÖ) | 373       | 368       | 314       | 417       | 455       |           |           |           |           |
| Niksar Uygulamalı Bilimler Fakültesi      | 0         | 0         | 0         | 0         | 0         | 0         | 0         | 0         | 52        |
| Devlet Konservatuvarı                     |           |           |           |           | 6         |           |           |           |           |
| Turhal Uyg. Tek. İşl. YO                  |           |           |           |           | 60        |           |           |           |           |
| Beden Eğitimi ve Spor YO                  | 75        | 78        | 72        | 67        | 68        |           |           |           |           |
| Beden Eğitimi ve Spor YO (İÖ)             | 31        | 51        | 39        | 35        | 42        |           |           |           |           |
| Zile Dinçerler Tur. İşl. ve Otel. YO      | 128       | 121       | 126       | 135       | 103       |           |           |           |           |
| Zile Dinçerler T. İşl. ve Ot. YO (İÖ)     | 82        | 98        | 82        | 83        | 55        |           |           |           |           |
| Tokat MYO                                 |           |           |           |           |           |           |           |           |           |
| Tokat MYO (İÖ)                            |           |           |           |           |           |           |           |           |           |
| Tokat Sosyal Bilimler MYO                 | 215       | 200       | 143       | 138       | 140       |           |           |           |           |



|                                  |       |       |       |       |       |  |  |  |  |
|----------------------------------|-------|-------|-------|-------|-------|--|--|--|--|
| Tokat Sosyal Bilimler MYO (iÖ)   | 132   | 86    | 67    | 81    | 44    |  |  |  |  |
| Tokat Teknik Bilimler MYO        | 331   | 236   | 276   | 281   | 228   |  |  |  |  |
| Tokat Teknik Bilimler MYO (iÖ)   | 196   | 154   | 138   | 174   | 115   |  |  |  |  |
| Tokat Sağlık Hizmetleri MYO      |       |       |       |       | 46    |  |  |  |  |
| Tokat Sağlık Hizmetleri MYO (iÖ) |       |       |       |       | 53    |  |  |  |  |
| Zile MYO                         | 224   | 223   | 262   | 157   | 155   |  |  |  |  |
| Zile MYO (iÖ)                    | 65    | 54    | 29    | 11    | 14    |  |  |  |  |
| Reşadiye MYO                     | 71    | 85    | 83    | 134   | 92    |  |  |  |  |
| Almus MYO                        | 52    | 75    | 136   | 145   | 139   |  |  |  |  |
| Erbaa MYO                        | 203   | 203   | 191   | 184   | 174   |  |  |  |  |
| Erbaa MYO (iÖ)                   | 26    | 25    | 37    | 18    | 17    |  |  |  |  |
| Turhal MYO                       | 203   | 187   | 218   | 207   | 143   |  |  |  |  |
| Turhal MYO (iÖ)                  | 85    | 75    | 53    | 44    | 36    |  |  |  |  |
| Artova MYO                       | 31    | 31    | 22    | 95    | 102   |  |  |  |  |
| Koyulhisar MYO                   |       |       |       |       |       |  |  |  |  |
| Pazar MYO                        | 31    | 71    | 105   | 119   | 101   |  |  |  |  |
| Toplam                           | 5.210 | 5.111 | 5.090 | 5.501 | 5.597 |  |  |  |  |

#### 1.4- Üniversiteler Arasında Yapılan İkili Anlaşmalar

##### 1.4.1- Yurtiçi Üniversiteler Arası Yapılan İkili Anlaşmalar

| Yurtiçi Üniversiteler Arası Yapılan İkili Anlaşmalar – |                    |
|--|--------------------|
| Üniversite Adı   | Anlaşmanın İçeriği |
|  |                    |
|  |                    |
|  |                    |
|  |                    |
|  |                    |
|  |                    |

#### Farabi Koordinatörlüğü HAZIRLAYACAK

Farabi Değişim Programı

| Sıra no | Üniversite | Bölüm |
|---------|------------|-------|
| 1       |            |       |
| 2       |            |       |
| 3       |            |       |
| ..      |            |       |
| ...     |            |       |



|                            |  |  |  |  |  |  |  |  |  |  |
|----------------------------|--|--|--|--|--|--|--|--|--|--|
| Projeleri (BAP)            |  |  |  |  |  |  |  |  |  |  |
| Tübitak                    |  |  |  |  |  |  |  |  |  |  |
| Kalkınma Bakanlığı (mülga) |  |  |  |  |  |  |  |  |  |  |
| San-Tez                    |  |  |  |  |  |  |  |  |  |  |
| DOKAP                      |  |  |  |  |  |  |  |  |  |  |
| AB Projesi                 |  |  |  |  |  |  |  |  |  |  |
| Toplam                     |  |  |  |  |  |  |  |  |  |  |

| 2023 Yılı BAP Proje Türleri |   |      |            |
|-----------------------------|---|------|------------|
| Sıra No                     | Proje Türleri   | Sayı | Bütçe (TL) |
| 1                           | Bilimsel Araştırma Projeleri  |      |            |
| 2                           | Başlangıç Programı Projeleri  |      |            |
| 3                           | Lisansüstü Tezleri Destekleme Programı Projeleri  |      |            |
| 4                           | Tamamlayıcı Destek Projeleri Programı   |      |            |
| 5                           | Eğitim Öğretim Araştırma Alt Yapısını Destekleme ve Geliştirme Program Projeleri        |      |            |
| 6                           | Öğrenci Projeleri   |      |            |
| 7                           | Bilimsel ve Sanatsal Etkinliklere Katılım Destekleme Program Projeleri                  |      |            |
| 8                           | Yurt Dışı Akademik Gelişim ve Bilimsel Ziyaret Destek Program Projeleri                 |      |            |
| 9                           | Bilimsel Etkinlik Düzenleme Destekleme Programı Projeleri                               |      |            |
| 10                          | Bilimsel Yayın Yapan Öğretim Üyelerine Donanım Desteği Program Projeleri                |      |            |
| 11                          | Mülkiyet Hakları ve Patent Destek Projeleri   |      |            |
| 12                          | Öğretim Üyelerimizin Yabancı Dil Eğitimi Projeleri                                      |      |            |
| 13                          | Üniversite Uluslararası Derecelendirme Sistemlerindeki Yerinin Geliştirilmesi Projeleri |      |            |
| 14                          | .....   |      |            |
| 15                          | .....   |      |            |
|                             | Toplam  |      |            |

| 2023 Yılı Kalkınma Bakanlığı (mülga) Projeleri |          |           |                |                            |           |              |                 |
|--|----------|-----------|----------------|----------------------------|-----------|--------------|-----------------|
| Sıra No  | Proje No | Proje Adı | Proje Yürütücü | Proje Başlama-Bitme Tarihi | Bütçe(TL) | Harcama (TL) | Kalan Bütçe(TL) |
| 1  |          |           |                |                            |           |              |                 |
| 2  |          |           |                |                            |           |              |                 |
|  | Toplam   |           |                |                            |           |              |                 |

|                             |  |
|-----------------------------|--|
| 2023 Yılı TÜBİTAK Projeleri |  |
|-----------------------------|--|



| 2023 Yılı DOKAP Projeleri |          |           |                |                            |           |              |                 |
|---------------------------|----------|-----------|----------------|----------------------------|-----------|--------------|-----------------|
| Sıra No                   | Proje No | Proje Adı | Proje Yürütücü | Proje Başlama-Bitme Tarihi | Bütçe(TL) | Harcama (TL) | Kalan Bütçe(TL) |
| 1                         |          |           |                |                            |           |              |                 |
| 2                         |          |           |                |                            |           |              |                 |
| ..                        |          |           |                |                            |           |              |                 |
| ..                        |          |           |                |                            |           |              |                 |
| <b>Toplam</b>             |          |           |                |                            |           |              |                 |

### 1.5.2- Yatırım Projeleri

#### 1.5.2.1- Sektörler İtibarıyla Yatırım Uygulama Durumu

| Sektör                | Proje Sayısı | Proje Bedeli ( TL) | Program Yılı Ödeneği (TL) | Eklenen (TL) | Düşülen (TL) | Toplam Serbest Ödenek (TL) | Harcama (TL) | Nakti Gerçekleşme Yüzdesi (%) |
|-----------------------|--------------|--------------------|---------------------------|--------------|--------------|----------------------------|--------------|-------------------------------|
| Eğitim-Yüksek Öğretim |              |                    |                           |              |              |                            |              |                               |
| Sağlık                |              |                    |                           |              |              |                            |              |                               |
| Beden Eğitimi ve Spor |              |                    |                           |              |              |                            |              |                               |

#### 1.5.2.2- Yatırım Projelerinin Gerçekleşme Durumu

|                                      |  |
|--------------------------------------|--|
| <b>Proje No</b>                      |  |
| <b>Sektörü</b>                       |  |
| <b>Proje Adı ve Özellikleri</b>      |  |
| <b>Proje Yeri</b>                    |  |
| <b>Proje Başlama ve Bitiş Tarihi</b> |  |

| Proje Bedeli | 2023 Yılı Ödeneği | Revize Ödenek  |               | Harcama | Dönem Nakti Gerçekleşme Oranı (%) | Kümülatif Harcama |
|--------------|-------------------|----------------|---------------|---------|-----------------------------------|-------------------|
|              |                   | Eklenen Ödenek | Toplam Ödenek |         |                                   |                   |
|              |                   |                |               |         |                                   |                   |

**Açıklama:** .....

## IV-KURUMSAL KABİLİYET VE KAPASİTENİN DEĞERLENDİRİLMESİ

### A-Üstünlükler

|    |  |
|----|--|
| 1. | Bilgisayar ve internet kullanımı                             |
| 2. | Uygulamaya dayalı eğitimde başarı                            |
| 3. | Yeni teknolojilere adapte olabilme                           |
| 4. | Çağdaş, katılımcı, özgür ve eşitlik anlayışına dayalı eğitim |
| 5. | Mesleki kuruluşlarla bağlantı                                |
| 6. | Pratik ve teorik bilginin birlikte sunulabilmesi             |
| 7. | Öğretim yöntemleri konusunda deneyim                         |
| 8. | Sosyal etkinliklere katılım                                  |

### B- Zayıflıklar

|    |  |
|----|--|
| 1. | Sanayi ile zayıf işbirliği                                 |
| 2. | Ders yükünün fazla olması                                  |
| 3. | Sorgulayıcı ve araştırmacı bir öğrenci profilinin olmaması |
| 4. | AR-GE konusunda gerekli destek ve altyapı olmaması         |
| 5. | Kütüphanedeki kitap sayısının azlığı                       |

### C- Değerlendirme

Tokat Gaziosmanpaşa Üniversitesi Niksar Uygulamalı Bilimler Fakültesi, sürekli gelişerek çağımızın bilgi ve teknolojik gelişmelerine uygun insan yetiştirme ilkesine sahip bir kurum olmayı ve amaçları doğrultusunda ilerleyerek bu gelişimini tamamlamayı hedeflemektedir.

## V-ÖNERİ VE TEDBİRLER

Niksar Uygulamalı Bilimler Fakültesi olarak; T.C. Anayasası, diğer Yasalar ve Uluslararası Normlar çerçevesinde hareket ederek eğitim-öğretimi sürdürmek temel amacı olmuştur. Öğrenci sayımızı daha üst seviyeye çıkarmak için öğretim elemanı sayımızı daha iyi hale getirerek daha iyi eğitim vermekteyiz. Farklı bölümler ve öğretim elemanı sayımızı daha da artırmaya çalışmaktayız.

**YENİ**

**EK 1: Harcama Yetkilisinin İç Kontrol Güvence Beyanı**

**İÇ KONTROL GÜVENCE BEYANI [1]**

Harcama yetkilisi olarak görev ve yetkilerim çerçevesinde;

Harcama birimimizce gerçekleştirilen iş ve işlemlerin idarenin amaç ve hedeflerine, iyi malî yönetim ilkelerine, kontrol düzenlemelerine ve mevzuata uygun bir şekilde gerçekleştirildiğini, birimimize bütçe ile tahsis edilmiş kaynakların planlanmış amaçlar doğrultusunda etkili, ekonomik ve verimli bir şekilde kullanıldığını, birimimizde iç kontrol sisteminin yeterli ve makul güvenceyi sağladığını bildiririm.

Bu güvence, harcama yetkilisi olarak sahip olduğum bilgi ve değerlendirmeler, yönetim bilgi sistemleri, iç kontrol sistemi değerlendirme raporları, izleme ve değerlendirme raporları ile denetim raporlarına dayanmaktadır. [2]

Bu raporda yer alan bilgilerin güvenilir, tam ve doğru olduğunu beyan ederim. [3] (Yer-Tarih)

İmza  
Prof.Dr. Ömer YILDIRIM  
Dekan  
Niksar Uygulamalı Bilimler Fakültesi

*[1] Harcama yetkilileri tarafından imzalanan iç kontrol güvence beyanı birim faaliyet raporlarına eklenir. [2] Yıl içerisinde harcama yetkilisi değişmişse “benden önceki harcama yetkilisi/yetkililerinden almış olduğum bilgiler” ibaresi de eklenir. [3] Harcama yetkilisinin herhangi bir çekincesi varsa bunlar liste olarak bu beyana eklenir ve beyanın bu çekincelerle birlikte dikkate alınması gerektiği belirtilir.*

